



Buscar

[Trabaja con nosotros](#)

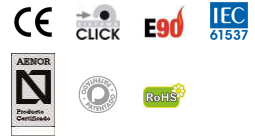
[Inicio](#) [Pemsa](#) [Catálogo online](#) [Red Comercial](#) [Noticias](#) [Videoblog](#) [Descargas](#) [Contacto](#)
[Soporte Técnico](#)

[Home](#) // [Catálogo](#) // [Sistema de Bandejas](#) // [Soportes y Estructuras](#) // [Soportes Techo](#) // [Soporte Omega Techo SPLUS](#)

ejemplo: rejiband

[Sistema de Bandejas](#) ▲[Rejiband. Bandejas de Rejilla](#) ▼[Rejitech. Techos técnicos](#) ▼[Pemsaband. Bandejas de Chapa](#) ▼[Megaband. Bandejas de Escalera](#) ▼[Pemsaband PQ. Bandejas Industriales](#) ▼[Industria Naval](#) ▼[Soportes y Estructuras](#) ▲[Soportes Pared](#) ▼[Soportes Suelo](#) ▼[Soportes Techo](#) ▲[Soporte Omega Techo SPLUS](#)[Suspensión Central Click](#)[Suspensión Interior Pemsaband](#)[Soporte ligero techo](#)[Soporte ligero 60](#)[Soporte 60](#)[Conector de Varilla M8](#)[Conjunto Péndulo Grapa Viga](#)[Soporte Panel Sandwich](#)[Garra Horizontal Suspensión](#)[Suspensión Central](#)[Varilla Roscada](#)[Fijación Techo Orientable](#)[Suspensión Omega SPLUS](#)**Soporte Omega Techo SPLUS** (Ref. 62082204)

Ficha Técnica

Docs [Dimensiones](#) [Multimedia](#)

Descripción

[Ventajas](#)[Aplicaciones](#)[Soluciones](#)

Soporte con perfil omega y sistema universal de conexión para bandejas Rejiband® y Pemsaband® en montajes a techo de 200 mm de ancho. Sistema Click de fijación. Fabricado en acero, acabado en orgánico mineral.

Características

[Diagramas de carga](#)[Montajes de instalación](#)

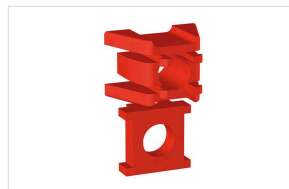
ETIM	EC001003	CTA (kg)	29
Acabado	C8	kg/u	0.656
Altura (mm)	190	Material	Acero con protección superficial
Ancho (mm)	200	Temperatura de trabajo (°C)	-50°/ 150°
Clase Resistencia	Clase 8	u	4 u
Comportamiento Fuego	E90 (90 min. 1000°C)		

Accesorios

Uniones Pemsaband

Tornillería

Uniones Bandeja PQ



[Rail Omega SPLUS](#)[Péndulo Omega SPLUS](#)[Péndulo Reforzado](#)[Péndulo Reforzado Doble](#)[Rail Péndulo Reforzado](#)[Suspensión Péndulo Reforzado](#)[Soporte RPLUS Simétrico](#)[Eijación Techo](#)[Garra Vertical Suspensión](#)[Spiderband. Sistema de Suspension por cable](#) ▼[Estructuras y Railes](#) ▼[Tornillería](#) ▼[Sistema de Tubos, Racores y Prensaestopas](#) ▼