



Buscar

[Trabaja con nosotros](#)

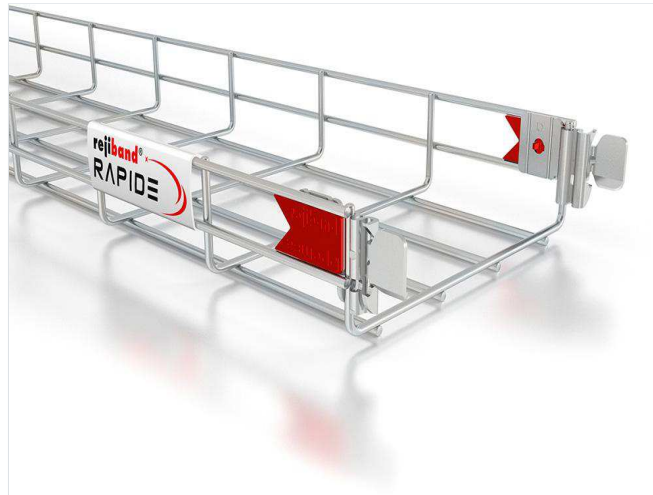
Inicio Pmsa Catálogo online Red Comercial Noticias Videoblog Descargas Contacto  
Soporte Técnico

Home // [Catálogo](#) // [Sistema de Bandejas](#) // [Rejiband. Bandejas de Rejilla](#) //  
Rejiband RAPIDE

ejemplo: rejiband

[Sistema de Bandejas](#) ▲**Rejiband RAPIDE** ( Ref. 60512150 )

Ficha Técnica

**Rejiband. Bandejas de Rejilla** ▲[Rejiband 35](#)[Rejiband 60](#)[Rejiband 60x60 Doble Varilla](#)[Rejiband 100](#)[Rejiband 150](#)[Rejiband BLACK C8](#)**Rejiband RAPIDE**[Angular](#)[Accesorios](#) ▼[Rejitech. Techos técnicos](#) ▼[Pemsaband. Bandejas de Chapa](#) ▼[Megaband. Bandejas de Escalera](#) ▼[Pemsaband PQ. Bandejas Industriales](#) ▼[Industria Naval](#) ▼[Soportes y Estructuras](#) ▼[Tornillería](#) ▼[Sistema de Tubos, Racoeres y Prensaestopas](#) ▼Docs [Dimensiones](#) [Multimedia](#)

CE

Descripción	Ventajas	Aplicaciones	Soluciones
<p>Bandeja de rejilla con sistema Click de unión rápida, de 60 mm de altura, ancho de 150 mm, fabricada en acero, acabado en electrocincado con borde de seguridad para soporte y conducción de cables. La Bandeja portacables Rejiband CLICK esta compuesta de varillas electrosoldadas en malla que proporcionan una gran resistencia y elasticidad. La facilidad en el montaje, gracias a su flexibilidad y a su sistema "Click" de unión rápida, permite la unión entre tramos de bandejas sin necesidad de tornillos, lo que supone un ahorro en material y en coste de mano de obra. Fabricada según normativa internacional IEC 61537. Se distribuye en diversos tamaños.</p>			

Características	Diagramas de carga	Montajes de instalación	
<b>ETIM</b>	EC000853	<b>kg/m</b>	0.961
<b>Acabado</b>	E.Z.	<b>m</b>	24 m
<b>Ala</b>	60	<b>Material</b>	Acero con protección superficial
<b>Ancho (mm)</b>	150	<b>Sección (mm2)</b>	6976
<b>Clase Resistencia</b>	Clase 3	<b>Temperatura de trabajo (°C)</b>	-50°/ 150°
<b>Comportamiento Fuego</b>	E90 (90 min. 1000°C)		
<b>Impacto (J)</b>	20		

Accesorios de Soporte	Soportes Techo	Soportes Pared	Accesorios instalación
Uniones Rejiband	Accesorios para cables	Soportes Suelos	Accesorios Montaje

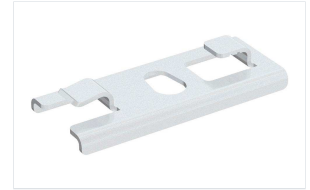
Estructuras y Railes



Soporte 60



Soporte ligero techo



Suspensión Central Click



Suspensión Central



Clip Fijación Rail