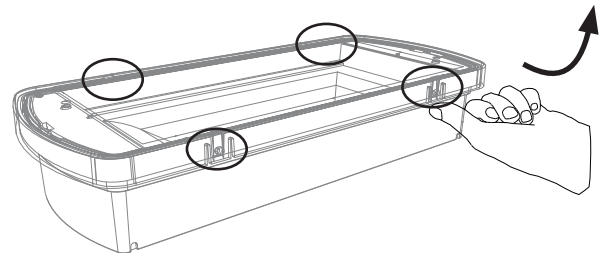


UNILED 2-45 / UNILED 2-45 ES UNILED 2-400 / UNILED 2-400 ES

1

- a** Pour enlever le capot du bloc, soulever les 4 clips latéraux.

For opening the luminaire, lift the holding clips on both sides.

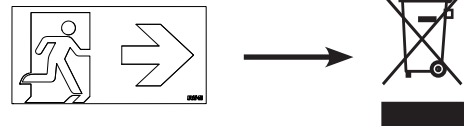


- b** Retirer l'étiquette.

Remove the label.

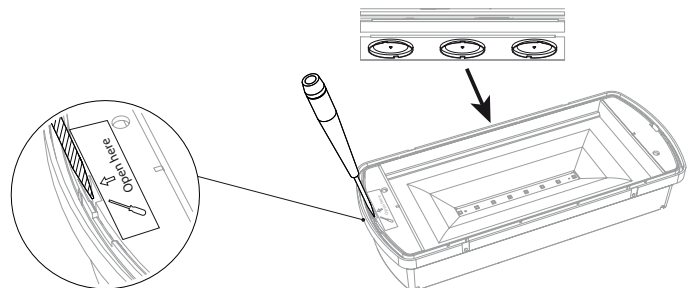
i **IMPORTANT**

L'étiquette nécessite un traitement spécifique.
The label requires a specific treatment.



- c** Pour enlever le réflecteur, faire levier sur l'encoche latérale à l'aide d'un tournevis, comme ci-contre.

For removing the reflector, lever up the side notch with a screwdriver, as shown.



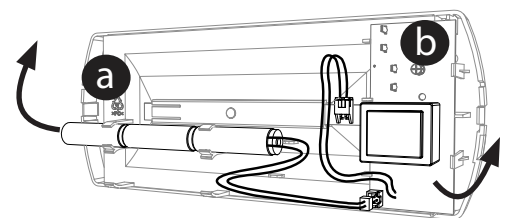
2

- a** Déconnecter la batterie et la retirer du réflecteur.

Disconnect the battery and remove it from the reflector.

- b** Retirer la carte électronique.

Remove the PCBA.



i **IMPORTANT**

- La carte électronique et la batterie Nickel-Cadmium nécessitent un traitement spécifique.
The PCBA and the Nickel-Cadmium battery require a specific treatment.
- Décoller les étiquettes pour permettre le recyclage des matériaux.
Remove the labels for allowing the materials recycling.

LUM16078 / LUM16079
LUM10763 / LUM10767

Masse totale produit (g) / Total product mass (g)		
		571
Plastiques / Plastics		
	% / masse/ % / weight	Masse (g) / Weight (g)
Polycarbonate / Polycarbonate	19,3	110
Polyvinylchloride (PVC)	3,1	18
Polymethyl methacrylate (PMMA)	15,4	88
Métaux / Metal		
	% / masse / % / weight	Masse (g) / Weight (g)
Ferrites / Ferrites	5,7	32
Acier / Steel	17	97
Cuivre / Copper	2,3	13
Cadmium / Cadmium	6,4	36
Autres / Others		
	% / masse / % / weight	Masse (g) / Weight (g)
Carton / Cardboard	2,5	14
Fibre de verre / Fiber glass	1,6	9
Papier / Paper	1	6



« Les Déchets d'Equipements Electriques et Electroniques professionnels (DEEE pro) ainsi que les accumulateurs au Nickel-Cadmium, au plomb ou au Nickel-métalhydrure qui peuvent équiper ces produits, sont néfastes pour l'environnement et la santé humaine ». Ils doivent être collectés sélectivement, traités et recyclés.

La collecte, le traitement et le recyclage des DEEE Pro et accumulateurs incorporés, de COOPER Sécurité SAS (Groupe EATON), sont assurés gratuitement par Réylum.

Plus d'informations sur : www.recylum.com

This symbol on the product(s) and / or accompanying documents means that used electrical and electronic products should not be mixed with general household waste. For proper treatment, recovery and recycling, please take this product(s) to designated collection points where it will be accepted free of charge.

Alternatively, in some countries you may be able to return your products to your local retailer upon purchase of an equivalent new product.

Disposing of this product correctly will help save valuable resources and prevent any potential negative effects on human health and the environment, which could otherwise arise from inappropriate waste handling.

Please contact your local authority for further details of your nearest designated collection point.

Penalties may be applicable for incorrect disposal of this waste, in accordance with your national legislation.

For business users in the European Union

If you wish to discard electrical and electronic equipment, please contact your dealer or supplier for further information.