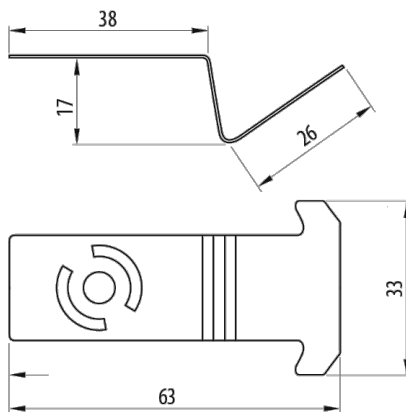


Clip Fijación Rail (Ref: 67030049)



Descripción

ERROR en catalog_no = 67030049 query = SELECT Pieza metálica de anclaje y unión de la bandeja Rejiband® a un rail de 41x21 o de 41x41 mm. Clip de fijación compatible con todos los tipos de railes. Apto para todos los tamaños de bandeja, excepto la de 60x60 mm.' FROM DUAL

Ventajas

Fijación mediante el sistema Click de montaje rápido.

No requiere tornillos ni otros elementos de fijación.

Acabado en galvanizado caliente (norma UNE-EN ISO 1461), adecuada para instalaciones exteriores y en ambientes agresivos. Clase de resistencia a la corrosión 6.

Aplicaciones

Indicado para fijación rápida de bandeja de rejilla Rejiband sobre Railes 41x21 o 41x41 en instalaciones interiores en atmósfera seca sin contaminantes, Instalaciones exteriores, industriales, marinas, rurales o Interiores agresivas.

Soluciones



INDUSTRIA PETROQUÍMICA TUNELES. INFRAESTRUCTURAS



www.pemsa-rejiband.com



Toda información incluida en este documento es propiedad de Pemsa®. Dicha información no podrá ser reproducida, total o parcialmente, ni divulgada a terceros, ni utilizada para cualquier otro propósito, sin consentimiento previo y expreso y por escrito de Pemsa®. Todos los derechos de Propiedad Intelectual e Industrial que eventualmente puedan recaer sobre esta documentación, incluyendo Know-how, patentes, diseño industrial o cualesquiera otros derechos, pertenecen a Pemsa®. Pemsa, Rejiband, Pemsaband, Inducanal, Rejtech, Megaband, Pemsaflex son marcas registradas propiedad de Pemsa Cable Management, S.A.

Datos de producto

Acabado	G.C.	Material	Acero con protección superficial
Clase Resistencia	Clase 5	Temperatura de trabajo (°C)	-50°/ 150°
Comportamiento Fuego	A1 No combustible	u	50 u
kg/u	0.016		

Acabados

- EZ** - Electrocinchado, color blanco, según UNE-EN ISO 2081. Clase 3 de protección según norma de producto UNE-EN 61537. Protección electrolítica de zinc adecuada para instalaciones interiores.
- BC** - Electrocinchado Bicromatado BYCRO,color amarillo, según UNE-EN ISO 2081 Clase 5 de protección. Mejor comportamiento anticorrosión, adecuado para instalaciones interiores exigentes.
- GC** - Galvanizado en Caliente según UNE-EN ISO 1461. Clase 7 de protección. Adecuado para instalaciones exteriores y ambientes agresivos.
- BLACK C8** - Acabado orgánico mineral, color Negro. según UNE-EN ISO 2081. Clase 8 de protección. Resistencia en cámara niebla Salina >1000 h. Adecuado para instalaciones exteriores
- 304 y 316L**, Aceros inoxidables según normas UNE-EN 10088, con tratamiento Thermicon de pasivado. Clase 9 de protección. Adecuados para instalaciones exteriores y ambientes más agresivos.



Aplicaciones de producto

□ □

