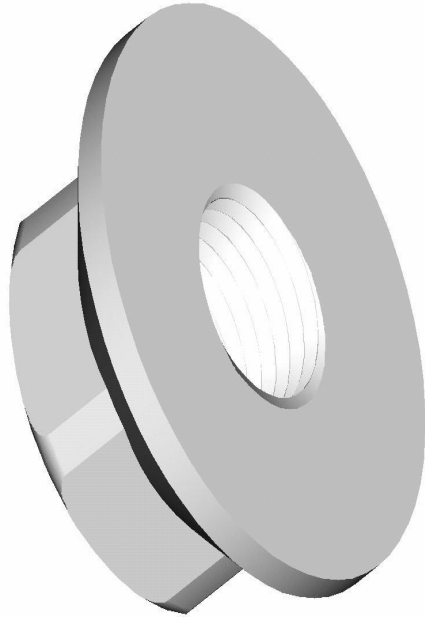


# Écrou à rondelle



## DESCRIPTION

Écrou métallique à rondelle intégrée conçu pour être utilisé en combinaison avec une vis en vue de la fixation d'accessoires sur les chemins de câbles [Rejiband](#) et [Pemsaband](#).

## AVANTAGES

Renforce le serrage de l'écrou sur la vis grâce à la rondelle intégrée.

Sa forme exclusive en fait une pièce très polyvalente à utiliser avec la vis pour fixer des supports et joindre différents tronçons de chemins de câbles.

## FINITIONS

**Électrozingage** : (E.Z). (UNE-EN 12329) pour les installations intérieures en atmosphère sèche non polluée.

**Z.B. Électrozingage bichromate** : (UNE-EN 12329).

Couleur dorée. Recommandé pour les installations intérieures en atmosphères sèches,



Type	Finitions			
	E.Z.	Z.B.	G.C.	INOX 316
M6	67010059	67020059	67030059	67060059

## PRODUITS ASSOCIÉS

**Chemin de câbles :**  
[Rejiband - Pemsaband](#)

**Supports :**  
[Support Omega<F>>](#) - <<F>, [Support Omega Click](#),  
[Support renforcé](#), [Support renforcé Click](#).

**Accessoires :**  
[Vis à tête DIN 603](#) . [Fixation - Coude à 90° - Dérivation](#) .  
[T](#) . [Éclisse Pemsaband](#) . [Éclisse centrale](#) - [Rondelles plates](#). [Rondelles en étoile](#) [Écrous hexagonaux](#) - [Écrous à rondelle](#) . [Vis à tête hexagonale](#) . [Vis à tête allen](#) -

is chemins  
iband<<F>  
> et/ou de  
blocs, les  
installations

## DOCUMENTS ASSOCIÉS

[Fiche Produit](#)