

# Comptage 001

## CONTAX MID 45A LCD

Ref 031132



Sans caches-bornes

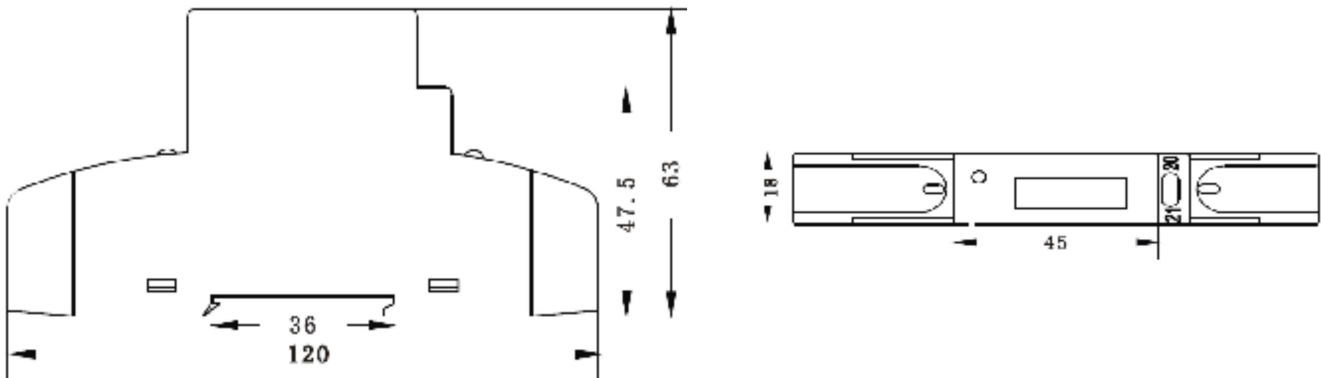
Avec caches-bornes

**Compteur totalisateur de kWh**  
**Agrément MID pour la refacturation de l'énergie**  
**Réseau monophasé**  
**Branchement direct**  
**Fixation modulaire**  
**Caches-bornes plombables**

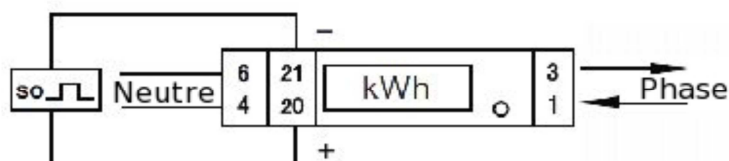
## Principales caractéristiques

- Réseau monophasé 220V +/-20%, 50/60 Hz.
- Intensités de mesure : démarrage : 20mA, nominale 5A, max : 45A.
- Conformités : CE, IEC62052-11, IEC62053-21.
- Certification : 2004/22/EC MID annex B + D.
- Précision classe B.
- Consommation : <0,5W.
- Boîtier clipsable sur rail-din, largeur 18 mm (1 module), livré avec paire de caches-bornes plombables.
- Affichage LCD 7 chiffres dont 2 décimales.
- Emetteur d'impulsions (bornes 20 et 21) : 1000/kWh ; durée 90ms; tension de 12 à 27 V ; courant max 27mA; longueur maxi de câble 20m. Limites de valeur : max 60Vcc, max 50mA.
- Capacité de connexion sur bornes du puissance : section max 6 mm<sup>2</sup>.
- Température de fonctionnement : de -25 à +55 °C.

## Dimensions boîtier



## Raccordement



20 et 21 = émetteur d'impulsions (facultatif)