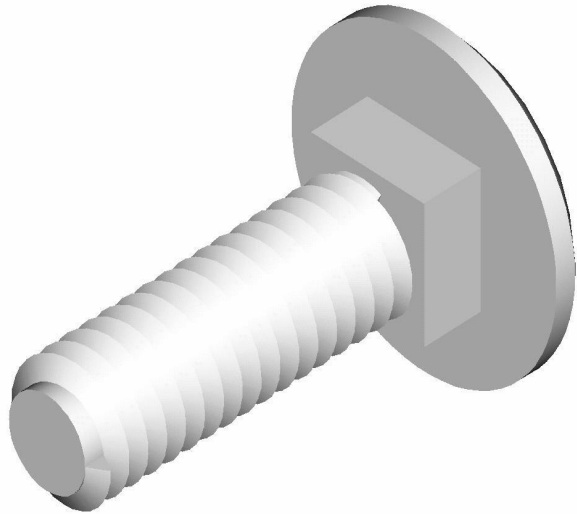


Vis à tête DIN 603



DESCRIPTION

Vis métallique à tête DIN603 conçue pour être utilisée en combinaison avec des écrous en vue de la mise en place et du raccordement de supports et autres accessoires sur les chemins de câbles [Pemsaband](#) et [Rejiband](#).

AVANTAGES

Grâce à sa construction et à sa tête semi-sphérique, elle n'endommage pas les câbles tirés sur les chemins de câbles. La tête s'encastre dans les parties embouties des chemins de câbles Pemsaband.

Très polyvalente, elle peut être utilisée pour la [jonction](#) de tronçons rectilignes et avec tout accessoire de la gamme [Pemsaband](#).

FINITIONS

Électrozingage : (E.Z.) (UNE-EN 12329) pour les installations intérieures en atmosphère sèche non polluée.

Z.B. Électrozingage bichromate : (UNE-EN 12329).

Couleur dorée. Recommandé pour les installations intérieures en atmosphères sèches, non polluées. Meilleur pouvoir anticorrosion.

Galvanisation à chaud : (G.C.) (UNE-EN ISO 1461) pour les Installations à l'air libre, industrielles, marines, rurales ou intérieures en milieu agressif.

Acier inoxydable Passivé AISI 316 : indiqué pour les installations en milieu agressif, milieu marin, applications industrielles, etc.

APPLICATIONS

Indiquée pour fixer les accessoires, les courbes, les dérivations, les supports des chemins de câbles métalliques [Pemsaband](#) destinés à la conduite de câbles électriques et/ou de télécommunication dans les bâtiments publics, les infrastructures, les chantiers de génie civil, les installations industrielles et le secteur tertiaire.

PRODUITS ASSOCIÉS

Chemin de câbles :

[Rejiband - Pemsaband](#)

Supports :

[Support Omega](#) . [Support renforcé](#)

Accessoires :

[Coude à 90° - Dérivation](#) . [T](#) . [Éclisse Pemsaband](#) .

[Éclisse centrale](#) - [Rondelles plates](#) . [Rondelles en étoile](#) -

[Écrous hexagonaux](#) - [Écrous à rondelle](#) .

[Vis à tête hexagonale](#) [Vis à tête allen](#) -

Type	Finitions			
	E.Z.	Z.B.	G.C.	INOX 316
M6x12	67010099	---	67030099	---
M6x20	67010100	67020100	67030100	67060100

DOCUMENTS ASSOCIÉS

[Fiche Produit](#)