



Boîtier pour montage en saillie

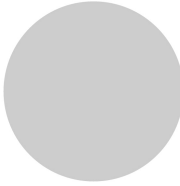


Powering Business Worldwide™

Référence
Code
Catalog No.

M22-16
216540
M22-16Q

Gamme de livraison

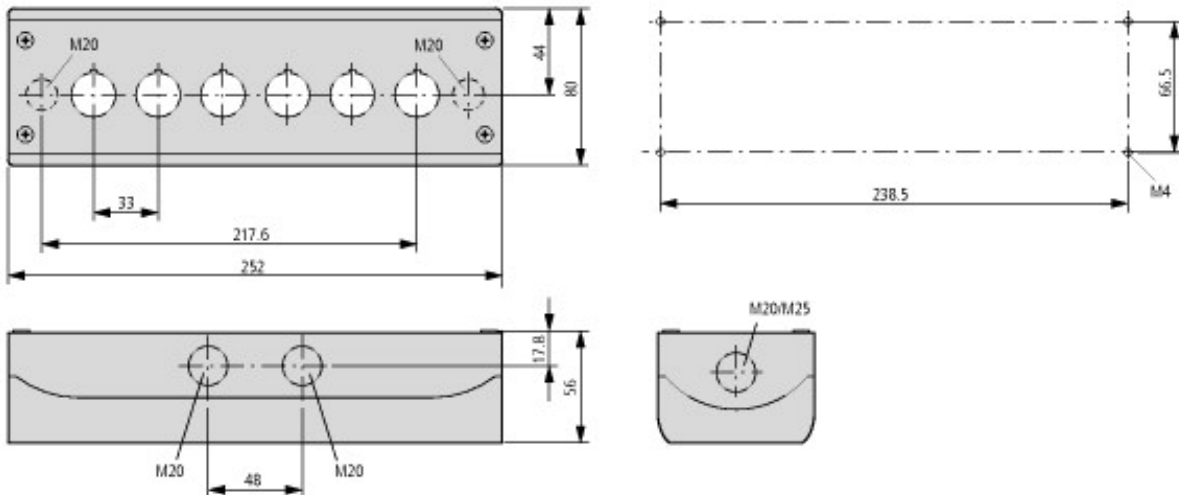
Gamme		RMQ-Titan (perçages 22.5 mm)
Fonction de base		Equipements complémentaires
Fonction de base équipements complémentaires		Boîtier à monter en saillie
Appareil individuel/Appareil complet		Appareil individuel
		Avec vis en acier inoxydable
Nombre de perçages		6
Entrées de câbles défonçables		
Entrée de câble		bas: 2 x M20 haut: 2 x M20 côté : 2 x M20/M25 (1 par côté)
Couleur		
		
RAL Valeur		RAL 7035
Couleur		Partie inférieure du boîtier anthracite
Degré de protection		IP66
Connexion à SmartWire-DT		non

Homologations

Product Standards
UL File No.
UL Category Control No.
CSA File No.
CSA Class No.
Homologation Amérique du Nord
Degré de protection

IEC/EN 60947-5; UL 508; CSA-C22.2 No. 14-05; CSA-C22.2 No. 94-91; CE marking
E29184
NKCR
012528
3211-03
UL listed, CSA certified
UL/CSA Type 3R, 4X, 12, 13

Encombrements



Entrée de câble prédécoupée : en bas 2 x M20 ; en haut : 2 x M20, côté : 2 x M20/M25 (1 par côté)

Plus d'informations sur les produits (liens)

IL04716003Z (AWA1160-1746) Système RMQ-Titan

IL04716003Z (AWA1160-1746) Système
RMQ-Titan

ftp://ftp.moeller.net/DOCUMENTATION/AWA_INSTRUCTIONS/IL04716003Z2011_02.pdf