



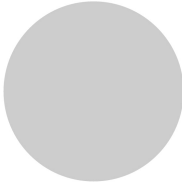
Boîtier pour montage en saillie



Powering Business Worldwide™

Référence M22-13
Code 216538
Catalog No. M22-13Q

Gamme de livraison

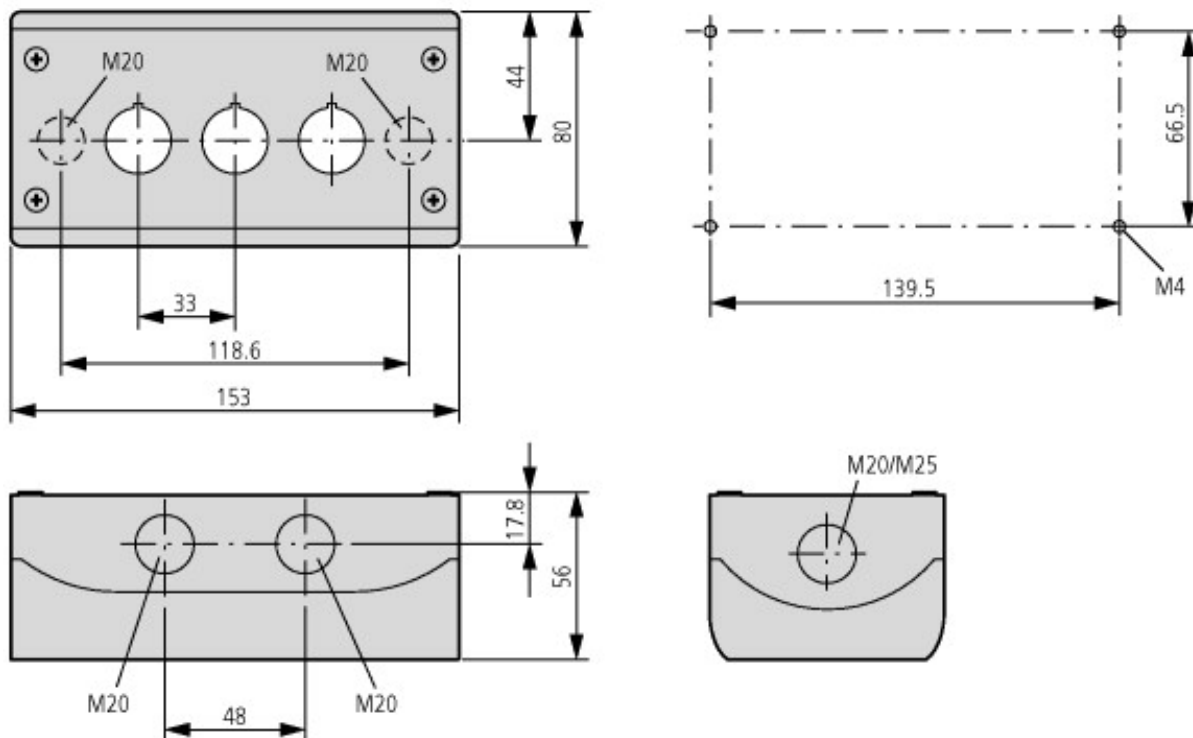
Gamme		RMQ-Titan (perçages 22.5 mm)
Fonction de base		Equipements complémentaires
Fonction de base équipements complémentaires		Boîtier à monter en saillie
Appareil individuel/Appareil complet		Appareil individuel
		Avec vis en acier inoxydable
Nombre de perçages		3
Entrées de câbles défonçables		
Entrée de câble		bas: 2 x M20 haut: 2 x M20 côté : 2 x M20/M25 (1 par côté)
Couleur		
		
RAL Valeur		RAL 7035
Couleur		Partie inférieure du boîtier anthracite
Degré de protection		IP67, IP69K
Connexion à SmartWire-DT		non

Homologations

Product Standards
 UL File No.
 UL Category Control No.
 CSA File No.
 CSA Class No.
 Homologation Amérique du Nord
 Degré de protection

IEC/EN 60947-5; UL 508; CSA-C22.2 No. 14-05; CSA-C22.2 No. 94-91; CE marking
 E29184
 NKCR
 012528
 3211-03
 UL listed, CSA certified
 UL/CSA Type 3R, 4X, 12, 13

Encombres



Entrée de câble prédécoupée : en bas 2 x M20 ; en haut : 2 x M20, côté : 2 x M20/M25 (1 par côté)

Plus d'informations sur les produits (liens)

IL04716003Z (AWA1160-1746) Système RMQ-Titan	
IL04716003Z (AWA1160-1746) Système RMQ-Titan	ftp://ftp.moeller.net/DOCUMENTATION/AWA_INSTRUCTIONS/IL04716003Z2011_02.pdf